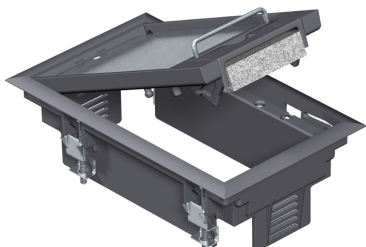
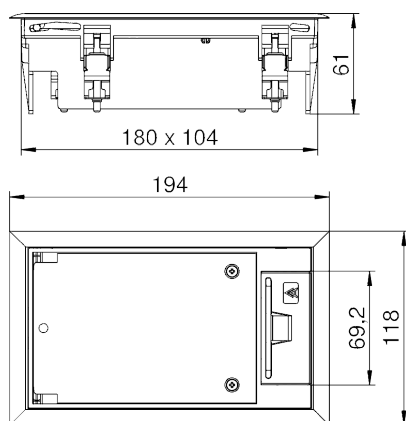


## Прямоугольный лючок GES2 универсальный, с ручкой



Размеры



Прямоугольные лючки GES, устанавливаемые вровень с полом, предусмотрены для монтажа в помещениях с сухим типом уборки. Они устанавливаются в крышки монтажных оснований и кабельных каналов, а также в двойных полах. Минимальная монтажная глубина составляет 70 или 75 мм. Лючки состоят из защитной рамки для напольного покрытия, рамки для установки монтажной коробки с растровой просечкой для ее постепенного заглубления с шагом в 5 мм (с возможностью заглубления максимум на 20 мм), и откидной крышки, закрепленной на защитной рамке. Крышка сама закрывается и защелкивается. В откидной крышке установлена прочная пластина из горячеоцинкованной стали толщиной 4 мм, поворотный кабельный вывод с уплотнителем из пеноматериала и убирающейся внутрь ручкой. В углубление 5 или 10 мм в откидной крышке можно вложить напольное покрытие. Ввиду ограниченного пространства для установки розеток рекомендуется использовать угловые штекеры для подключения электроприборов. Высота штекера (без контактных штырей) может составлять от 27 до 47 мм. При высоте штекера 47 мм толщина стяжки должна составлять не менее 80 мм.

Тип	Цвет	Толщина напольного покрытия, мм	Упаковка, шт.	Вес, кг/100 шт.	Арт. №
GES2 U 7011	Iron grey	5	1	61,300	7405116
GES2 U 9011	Graphite black	5	1	61,300	7405120
GES2 U 1019	Grey-beige	5	1	61,300	7405124