

# Монтажные шкафы NETrodium



## Многофункциональные монтажные шкафы NETrodium

Монтажные шкафы NETrodium спроектированы таким образом, чтобы расширить возможности инсталляции большого количества медножильных и оптических кабелей и улучшить условия эксплуатации активного сетевого оборудования, размещаемых в стандартном факторе 19 дюймов/45U. Шкафы NETrodium характеризуются инновационным дизайном, который способствует улучшению функциональных и эксплуатационных характеристик физической инфраструктуры ЦОД по четырем параметрам:

- 1. Организация и хранение** — два больших вертикальных канала внутри рамы обеспечивают правильное размещение линейных кабелей, обеспечивая при этом заданные радиусы изгиба.
- 2. Доступность** — удобное размещение опорных элементов кабельных организаторов обеспечивает свободный доступ для выполнения коммутации и замен оборудования (т. н. MAC-операции — Moves, Adds and Changes), а также сохранение радиусов изгиба коммутационных шнуров в местах перехода от панелей к вертикальным каналам.
- 3. Размещение** — увеличенное количество точек крепления позволяет размещать оборудование точно в нужном месте шкафа высотой 45 U. Фиксаторы, не требующие инструмента для установки, вставляются в T-образный профиль. В дальнейшем организаторы просто «вщелкиваются» на нужное место.
- 4. Эффективность** — при совместном использовании NETrodium и системы UCP (Universal Connectivity Platform) значительно оптимизируется использование монтажного пространства в 19-дюймовых конструктивах.

Шкафы NETrodium могут размещаться в различных функциональных областях ЦОД. В варианте открытой стойки они могут быть состыкованы в ряд либо установлены «спина к спине» для выполнения коммутаций по схеме «cross-connect». В варианте закрытого монтажного шкафа NETrodium подходит для организации рядного кросса (End of Row), может использоваться для размещения серверов и организации кабельного ввода в помещение ЦОД.

Совместное развертывание NETrodium и UCP позволяет реализовать универсальную систему, которая предоставляет возможность инсталлировать, и, в дальнейшем, адаптировать физическую инфраструктуру ЦОД в соответствии с потребностями новых приложений.

## Свойства:



- **Специально разработаны для размещения коммутационно-соединительного оборудования в распределительных узлах ЦОД**  
Обеспечивают максимально эффективное использование монтажного пространства шкафа, поддерживают систему UCP.
- **Вариант открытой стойки или закрытого шкафа**  
Подходят для установки в различных функциональных областях ЦОД.
- **Установка в ряд или «спина к спине»**  
Поддерживают коммутации по схеме «cross-connect».
- **Быстрый монтаж**  
Простая конструкция и шаблон для сборки в комплекте.
- **Установка организаторов и крепежных приспособлений без инструментов**  
В комплект поставки входят удобные фиксаторы для крепления оборудования.
- **Кабельные организаторы высокой плотности**  
Обеспечивают механическую защиту и соблюдение радиусов изгиба для 48 коммутационных шнуров диаметром до 9 мм в типоразмере 1U.

# Монтажные шкафы NETpodium

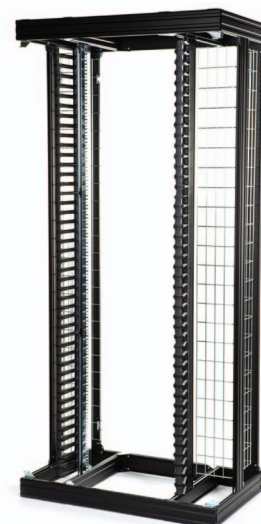
## Монтажный каркас и двери

### Монтажный каркас NETpodium

- Габариты ШхГхВ = 1000х600х2200 мм
- Емкость 45 U
- 2х45 шт. кабельных организаторов в комплекте (за исключением версии для монтажа «спина к спине»)
- 2 вертикальных кабельных лотка в комплекте
- Универсальные монтажные направляющие 19" (EIA 310)

**Цвет:** черный (RAL 9005)

Описание	Кат. номер
Монтажный каркас NETpodium 1000х600 мм	1-1671405-1
Монтажный каркас NETpodium 1000х600 мм для установки «спина к спине» (без кабельных организаторов)	1-1671405-2



### Фронтальная дверь

- Стандартная цельнометаллическая дверь (дверь с перфорацией или оргстеклом — по запросу)
- Двухстворчатые двери
- Каждая створка имеет два варианта навески для удобства эксплуатации

**Цвет:** черный (RAL 9005)

Описание	Кат. номер
Фронтальная дверь для шкафа NETpodium	1-1671545-1



# Монтажные шкафы NETpodium

## Навесные панели

### Боковые панели

- Цельнометаллические панели для боковин шкафа
- Легко устанавливаются и снимаются

**Цвет:** черный (RAL 9005)

Описание	Кат. номер
Боковая панель для шкафа NETpodium левая	1-1671578-1
Боковая панель для шкафа NETpodium правая	1-1671578-2

### Задняя панель

- Цельнометаллическая панель для закрытия задней поверхности шкафа
- Легко демонтируется

**Цвет:** черный (RAL 9005)

Описание	Кат. номер
Задняя панель для шкафа NETpodium	1-1671579-1

### Крыша

- Алюминиевая панель с 4 отверстиями для ввода кабеля (закрываются заглушками)

**Цвет:** черный (RAL 9005)

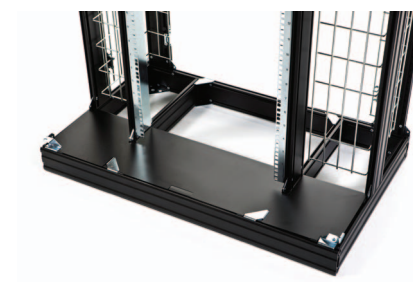
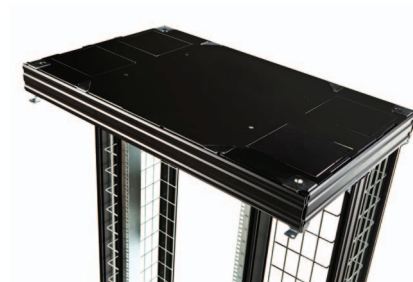
Описание	Кат. номер
Крыша для шкафа NETpodium	1-1671446-1

### Крышка для нижнего проема

- Алюминиевая панель для блокировки воздушного потока

**Цвет:** черный (RAL 9005)

Описание	Кат. номер
Крышка для нижнего проема NETpodium	1-1671469-1



### Крепеж

- Для надежного соединения шкафов боковыми стенками или «спина к спине»

Описание	Кат. номер
Крепежный набор для шкафа NETpodium	1-1671402-1



### Потолочная кабельная полка

- Предназначена для прокладки кабелей поверх шкафов, обеспечивает соблюдение радиусов изгиба витопарных и оптических кабелей
- Экономичный способ прокладки коммутационных шнуров между соседними шкафами
- Размер отверстий: 185x175 мм
- Максимальная емкость ~ 120 кабелей Ø 9 мм

Цвет: черный (RAL 9005)

Описание	Кат. номер
Потолочная кабельная полка для шкафа NETpodium	1-1671508-1



### Монтажные направляющие и полка для тяжелого оборудования

- Монтажные направляющие и монтажная полка для установки тяжелого оборудования
- Неподвижное крепление высотой 1U
- Допускается применение в конфигурации «спина к спине»
- Допустимая нагрузка до 500 кг

Цвет: черный (RAL 9005)

Описание	Кат. номер
Монтажные направляющие для шкафа NETpodium	1-1671569-1
Монтажная полка для шкафа NETpodium	1-1671569-2



### Центральные офисы TE Enterprise Networks:

**North America**  
Greensboro, NC, USA  
Ph: +1-800-553-0938  
Fx: +1-717-986-7406

**Latin America**  
Buenos Aires, Argentina  
Ph: +54-11-4733-2200  
Fx: +54-11-4733-2282

**Europe**  
Kessel-Lo, Belgium  
Ph: +32-16-35-1321  
Fx: +32-16-35-2188

**Mid East & Africa**  
Cergy-Pontoise, France  
Ph: +33-1-3420-2122  
Fx: +33-1-3420-2268

**Asia**  
Hong Kong, China  
Ph: +852-2735-1628  
Fx: +852-2735-1625

**Pacific**  
Sydney, Australia  
Ph: +61-2-9554-2600  
Fx: +61-2-9554-2519

### Краткий каталог NETpodium



Офис TE Enterprise Networks в РК:  
Алматы: +7 (727) 244-5876  
+7 (727 244)4-5876  
Факс: +7(727) 244-5877  
[www.ampNetconnect.kz](http://www.ampNetconnect.kz)

TE Connectivity and TE connectivity (logo) are trademarks. Other logos, product and/or company names might be trademarks of their respective owners.

While TE Connectivity has made every reasonable effort to ensure the accuracy of the information in this document, TE Connectivity does not guarantee that it is error-free, nor does TE Connectivity make any other representation, warranty or guarantee that the information is accurate, correct, reliable or current. TE Connectivity reserves the right to make any adjustments to the information contained herein at any time without notice. TE Connectivity expressly disclaims all implied warranties regarding the information contained herein, including, but not limited to, any implied warranties of merchantability or fitness for a particular purpose. The dimensions in this document are for reference purposes only and are subject to change without notice. Specifications are subject to change without notice. Consult TE Connectivity for the latest dimensions and design specifications.